

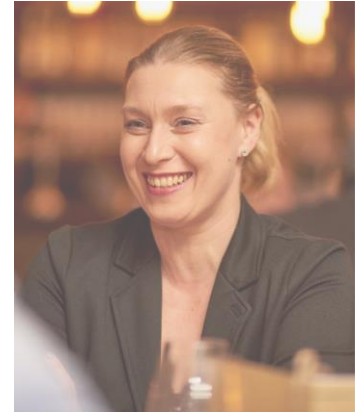
beratungswirkt. Thurn-und-Taxis-Platz 6 60313 Frankfurt

Beraterprofil Claudia Salowski

(Seite 1/2)

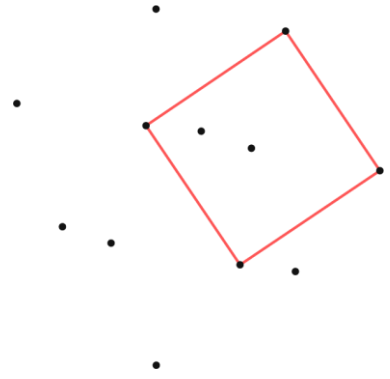
Fachlich-methodisch steht meine Arbeit auf zwei grundlegenden Säulen: intensiver Ausbildung und langjähriger Erfahrung in Spezialisten- und Führungspositionen.

Nach dem Studium der Politikwissenschaft und Neueren deutschen Literatur & Medien an der Philipps-Universität Marburg habe ich mich vor allem auf Zertifizierungen / Ausbildungen in folgenden Bereichen konzentriert: Trainerausbildung, Moderationsausbildung, Zertifizierung zur Wirtschaftsmediatorin (IHK/gwmk), Coachingausbildung in UK, Systemische Organisationsberatung, Systemische Strukturaufstellungen und einiges mehr.



Personal- und Organisationsentwicklung habe ich grundständig gelernt, zunächst in Spezialisten-, später in Führungspositionen und internationalen Projekten. Insbesondere die Erfahrung in der Arbeit mit Führungskräften auf der einen, aber auch mit Teams und Mitarbeiter*innen auf der anderen Seite hilft mir dabei, in Coachings, Teamentwicklungen und Workshop-Moderationen zu vermitteln, zu übersetzen und die Kommunikation und Zusammenarbeit der Beteiligten mit geeigneten Methoden und Instrumenten zu unterstützen.

2003 habe ich SALO® Beratung | Training | Coaching gegründet, von 2013 bis Mitte 2018 war ich darüber hinaus Gesellschafterin einer internationalen Coaching-Firma, und im Oktober 2018 habe ich mein Beratungsunternehmen unter der Marke **beratungswirkt.** neu aufgestellt. Ich unterstütze Multinationals und mittelständische Unternehmen bei Programmen und Projekten in den Bereichen Cultural Change, Organisationsentwicklung und Personal-/Führungskräfteentwicklung und coache Führungskräfte im oberen und mittleren Management



(Seite 2/2)

Aktuelle Projektbeispiele:

- Begleitung der kulturellen Transformation eines Start-ups auf dem Weg zum „next level“ der Aufbau- und Ablauforganisation im Zuge der Internationalisierung und Expansion.
- Begleitung und Coaching der deutschen und niederländischen Academy-Leitung einer Wirtschaftsprüfungsgesellschaft in einem Alignment-Projekt zur europaweiten Vereinheitlichung eines Entwicklungsprogramms für Senior Consultants über acht Monate tageweise in NL/D und remote.
- Beratung eines Dienstleistungsunternehmens zur stärkeren Rollen- und Verantwortungsübernahme durch die Führungskräfte und zur Transformation der Unternehmenskultur.

Das sagen Klient*innen über mich:

- “I have had the pleasure of working with Claudia on a couple of occasions. I find her to be attentive, focused, very hard working, curious and super fun too. She embraces the culture of the client through a genuine curiosity and desire to create a memorable learner experience. She has always been well prepared, supported others that she is working alongside and brings a range of insights, experience and best practice to further enhance what she is doing.“
- “In unserem ersten Gespräch war ich sehr beeindruckt von dem Einblick und der Analyse, die Claudia Salowski auf die Themen bei uns hatte, und mir hat gut gefallen, wie sie ihre Perspektive in Worte fasst.“
- „Ehrlich, authentisch, open-minded, positiv, konstruktiv, hilfreich und stets mit einem Lächeln im Gesicht.“

Seit 2020 bin ich EMCC accredited Coach auf Senior Practitioner Level,



Kontaktdaten:

Email: salowski@beratungswirkt.de

Tel.: +49 (0) 69 257 37 52 33 Mobil: +49 (0) 160 703 97 85